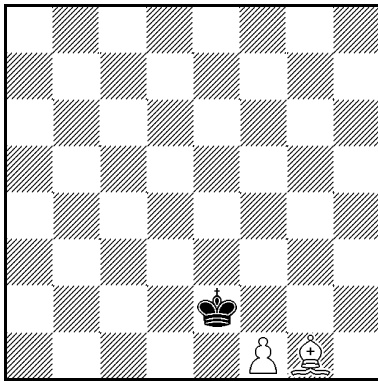


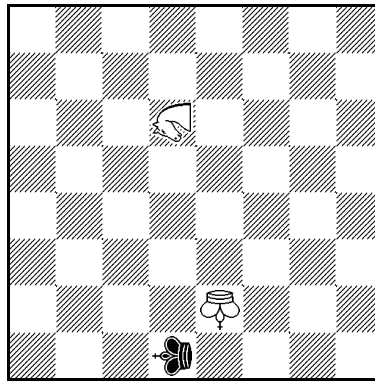
Preisbericht Wenigsteinerjahrespreis 1999

1. Platz
Wilfried Seehofer
Die Schwalbe 1999



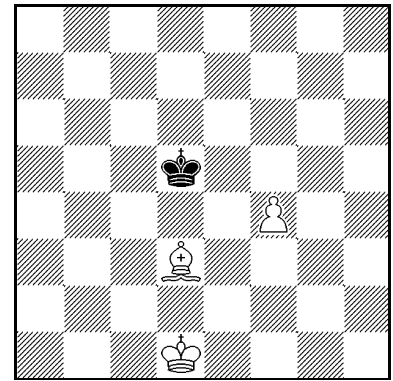
Ser.H=26 2+1 C+
 Zwei Lösungen
 Platzwechselcirce

2./3. Platz geteilt
Elmar Bartel
Erich Bartel
Problemkiste 1999



=48* 2+1 C+
 ♖=Wesirkönig ♘=2:5+7:7-S
 ♙=0:1+7:7-König

2./3. Platz geteilt
A. Karamaniz
Sadatschi i etjudy 1999



H#4 b) ♖ f4→f5 3+1 C+
 c) f. ♙ d3→c7 d) f. ♖ f5→c5

1. Platz

1.Kf3 3.K×f1 [Bg2] 9.K×g2 [Bg3] 11.K×g3 [Bf3] 13.K×f3 [Bf4] 25.K×c6 [Bc7] 26.Kb7 c8=D#
 1.K×f1 [Be2] 3.K×g1 [Lg2] 6.K×e2 [Be3] 8.K×g2 [Lf2] 10.K×f2 [Lf1] 13.K×e3 [Be4] 15.K×e4
 [Bd4] 25.K×b6 [Bb7] 26.Ka7 b8=D#

Sehr langzügliches Chamäleonecho mit doppeltem Treppenmanöver und komplizierter Einleitung der zweiten Lösung.

2./3. Platz geteilt

* 1.– Kc1 2.Kd2=

1.Ke3 Kd2 2.Sf1 Kc2 3.Kd3 Kb2 4.Kc3 Ka2 5.Kb3 Ka1 6.Sh6 Kb1 7.Kc3 Kc1 8.Kd3 Kd1 9.Ke3 Ke1
 10.Kf3 Ke2 11.Sc4 Kd2 12.Ke3 Kc2 13.Kd3 Kb2 14.Kc3 Kb1 15.Kc2 Ka1 16.Sh2 Kh8! 17.Kc3 Kg8
 18.Kc4 Kf8 19.Kc5 Ke8 20.Kc6 Kd8 21.Kc7 Ke8 22.Kd7 Kf8 23.Ke7 Kg8 24.Kf7 Kh8 25.Kg7 Ka1
 26.Sf7 Kb8 27.Sa5 Ka1 28.Kg6 Kb1 29.Sf7 Kb2 30.Kf6 Kb3 31.Ke6 Kb4 32.Kd6 Kb5 33.Kc6 Kb4
 34.Kc5 Kb3 35.Kc4 Kb2 36.Kc3 Kb1 37.Kc2 Ka1 38.Sa5 Kh8 39.Sf3 Kg8 40.Kc3 Kf8 41.Kc4 Ke8
 42.Kc5 Ke7 43.Sa1 Ke8 44.Kc6 Kd8 45.Kc7 Ke8 46.Kd7 Kf8 47.Ke7 Kg8 48.Kf7=

Bisher zuglängster direkter Patt–Dreisteiner mit einzügigem Satzspiel.

2./3. Platz geteilt

- a) 1.Ke6 f5+ 2.Kf7 f6 3.Kg8 f7+ 4.Kh8 f8=D#
- b) 1.Kd4 f6 2.Kc3 f7 3.Kb2 f8=D 4.Ka1 Da3#
- c) 1.Ke4 f6 2.Kf3 f7 3.Kg2 f8=D 4.Kh1 Df1#
- d) 1.Kc6 Lb6 2.Kb7 c6+ 3.Kb8 c7+ 4.Ka8 c8=D#

Dreischritt–Dreiecken–Sternflucht des schwarzen Königs im orthodoxen Hilfsmatt mit Mehrlingsbildung ohne Königsversetzung.